

보도시점 2025. 4. 1.(화) 12:00 (수요일 조간) 배포 2025. 3. 31.(월)

# **흠어진 물정보 통합제공… 환경분야 통합 정보플랫폼 사업 첫발**

- 9개 물관리 정보시스템을 한 곳에서 확인하는 국가 통합물관리 정보 플랫폼 ‘물모아’ 공개
- 수질, 수자원을 시작으로 2028년까지 9개 물관리 정보 구축, 같은 시기 국가 기후위기 적응정보 통합플랫폼도 완성 목표

9개의 물관리 정보시스템을 한 곳에서 확인할 수 있는 ‘국가 통합물관리 정보플랫폼’이 첫발을 내디뎠다. 이를 시작으로 2028년까지 ‘국가 기후위기 적응정보 통합플랫폼’ 사업도 함께 완성될 예정이다.

환경부(장관 김완섭)와 국립환경과학원(원장 금한승)은 기관별로 흠어진 9개의 물관리 정보시스템의 통합을 목적으로 구축한 국가 통합물관리 정보 플랫폼 ‘물모아 누리집(mulmoa.go.kr)’을 4월 1일부터 공개한다고 밝혔다.

‘물모아 누리집’은 수질, 수자원, 하천 등 환경부 소속·산하기관 별로 나뉘진 9개의 물관리 정보시스템\*을 한 곳에서 볼 수 있도록 구축한 것이 특징이다.

\* < 9개 물관리 기관별 정보시스템 >

수 질	수자원		하 천	상·하수도		지하수	재 난	
물환경정보 시스템 (국립환경과학원)	국가수자원관리 종합정보시스템 (홍수통제소)	물정보 포털 (한국수자원 공사)	하천관리 지리정보시스템 (환경부)	국가상수도 정보시스템 (한국수자원공사 위탁)	국가하수도 정보시스템 (한국환경공단 위탁)	국가지하수 정보시스템 (한국수자원공사 위탁)	가뭄정보 시스템 (한국수자원공사 위탁)	홍수통제소 홈페이지 (홍수통제소)

환경부는 기관별로 단편적으로 제공하는 물정보를 통합하기 위해 2021년 11월부터 2022년 10월까지 ‘국가 통합물관리 정보플랫폼’ 구축을 위한 정보화 전략계획을 수립했다.

지난해(2024년)에는 표시 단위\*를 일치시키는 표준화를 진행하고 지도 위치공간정보(GIS)를 기반으로 다양한 물정보를 한눈에 확인할 수 있도록 시스템을 구축했다.

\* 기관에 따라 센티미터(cm) 또는 미터(m)로 쓴 수위 표시 단위를 m로 일치시킴

올해(2025년)는 물모아 누리집을 4월 1일부터 이용하도록 공개하고 국립 환경과학원의 물환경정보시스템과 홍수통제소의 국가수자원관리종합정보 시스템의 정보(71종)를 내년(2026년) 상반기까지 제공할 계획이다.

특히 물모아 누리집 공개일(4월 1일)부터 기존 9개 물관리 정보시스템의 일부 기초정보(36종)가 한곳에서 제공됨에 따라 사용자는 본인 주변의 하천 수위, 유량, 수질 등의 물환경 기초정보를 위치공간정보(GIS)에 기반하여 한 번에 입체적으로 확인할 수 있다.

환경부는 2028년까지 나머지 7개의 물관리 정보시스템도 물모아 누리집에 통합해 최소 278종 이상의 물관리 정보를 연계한 스마트 상황판(대시보드)을 이용자에게 제공할 계획이다. 아울러 기존에 제공하던 정보시스템을 폐지하거나 중복된 정보의 기능을 조정할 예정이다.

예를 들어 ‘구미’라는 단어를 검색할 경우 구미시 일대의 수자원, 수질, 지하수 등 다양한 종류의 측정 정보뿐만 아니라 검색한 단어가 포함된 하천명, 하천시설명 등의 정보 목록도 지도상에 함께 표출된다.

한편 환경부는 이번 ‘국가 통합물관리정보플랫폼’(물모아)의 물관리 정보를 선별하여 기후위기 대응을 위한 적응정보로 활용할 수 있도록 ‘국가 기후 위기 적응정보 통합플랫폼’을 2028년까지 구축할 계획이다.

이 플랫폼은 물, 농업, 산림, 생태, 해양·수산 등 부문별 기후위기 적응 정보를 한 곳에 모아 모든 국민이 손쉽게 이용할 수 있도록 일괄로 제공하는 것이다.

김효정 환경부 물이용정책관은 “기후위기로 홍수, 가뭄 등이 빈발하여 어느 때보다 신속하고 정확한 환경분야의 통합적인 정보 제공 요구가 높아지고 있다”라며, “이번 통합 물정보 제공을 시작으로 국민들이 일상 생활 속에서 각종 환경분야 정보를 편리하게 이용하고 공무원, 전문가 등도 효율적으로 정책을 결정하는데 참고할 수 있도록 시스템 완성에 최선을 다하겠다”라고 밝혔다.

붙임 1. 물모아 누리집 구축 화면.

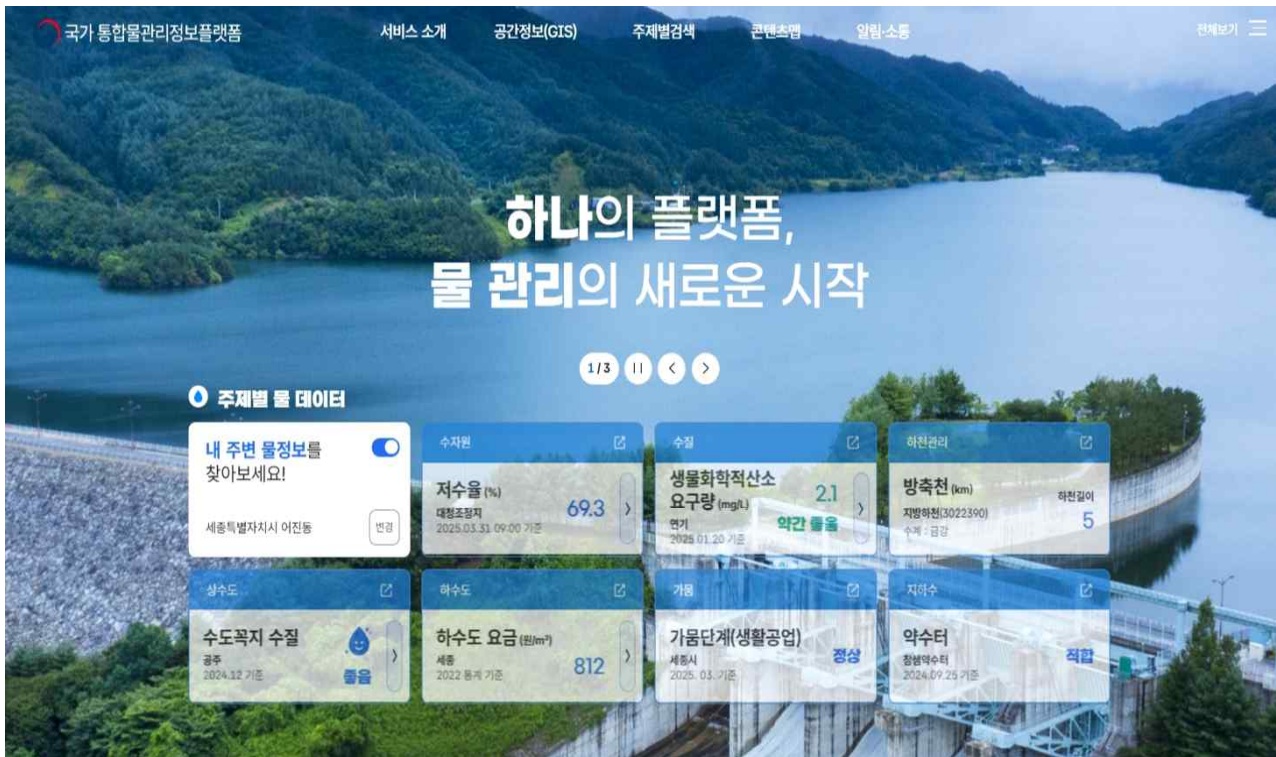
2. 물모아 누리집 제공 36종 정보 목록(2025. 4. 1. 기준). 끝.

담당 부서	환경부 물이용정책과	책임자	과 장	이형섭 (044-201-7140)
		담당자	사무관	장 감 (044-201-7146)
	국립환경과학원 한강통합물환경센터	책임자	센터장	강태구 (032-560-7470)
		담당자	연구관	최희락 (032-560-7476)

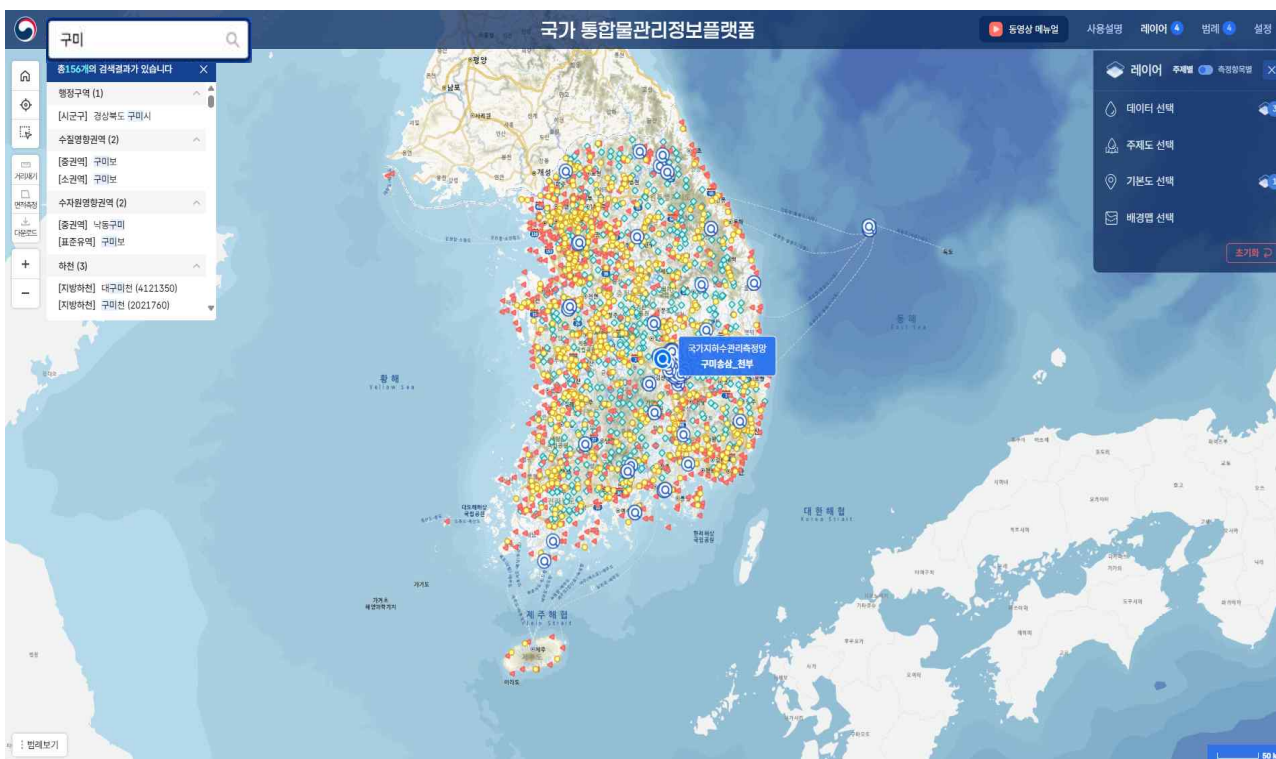


## 붙임 1

## 물모아(mulmoa.go.kr) 누리집 구축 화면

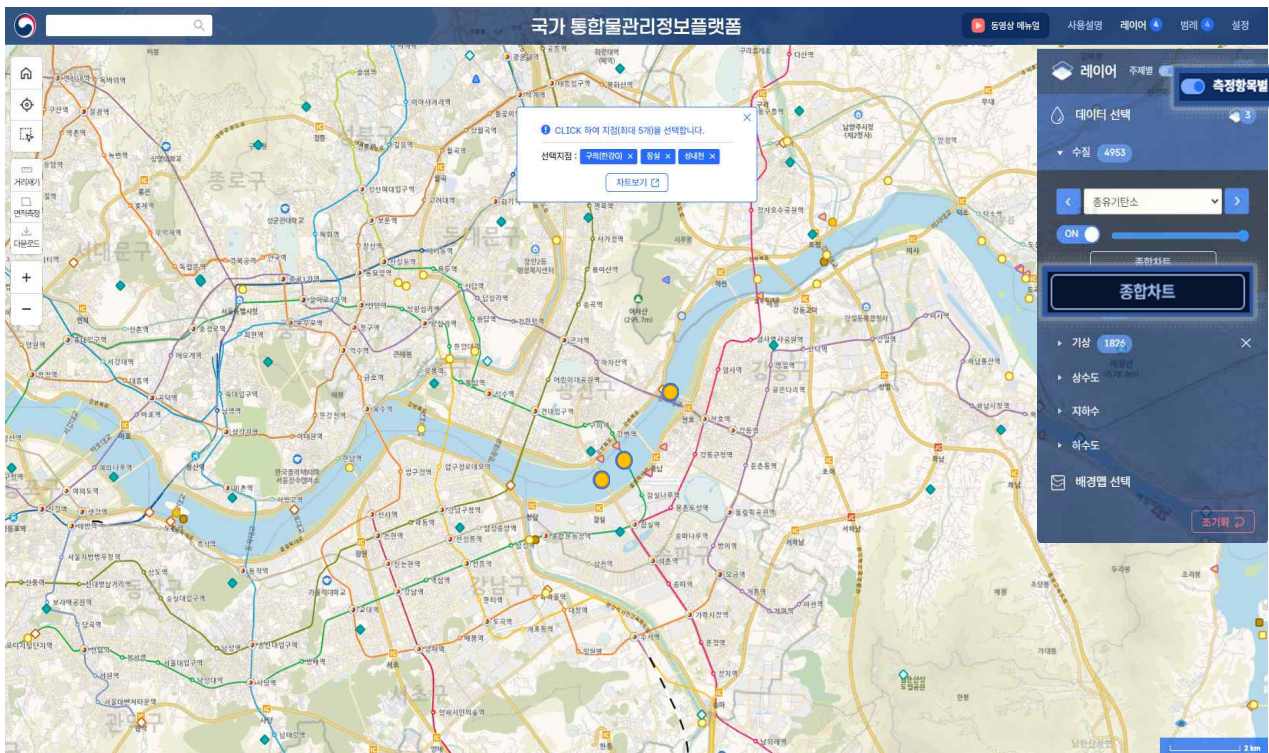


< 누리집 첫 화면, 「내 주변 물정보 (세종특별자치시 어진동 접속시)」 >



< 공간정보(GIS) 검색 (예시 : '구미' 문자 검색 시 156개 결과 표출) >





< 공간정보(GIS) 측정항목별 검색 (예시 : '총유기탄소' 검색 시 4,953개 지점 표출) >

## 주제별검색

손쉽게 다양한 물 정보 찾아보기!

통합검색에서는 60종의 다양한 물 정보를 주제별로 정리하여 한눈에 확인할 수 있습니다. 좌측 디렉토리에서 원하는 정보를 선택한 후, '행정구역으로 찾기', '수계로 찾기', '이름으로 찾기' 기능을 활용해 특정 지점이나 구역을 검색하고 데이터를 간편하게 조회해 보세요. 필요한 정보를 빠르게 찾을 수 있어 더욱 효율적인 검색이 가능합니다!

### 데이터 선택

### 검색조건

물터함목 검색

모든 물터함목 표시

**수자원**

- 수위, 유량
- 염
- 보
- 가상
- 이수, 유역
- 수질
- 하천
- 상수도
- 하수도
- 물재해
- 지하수

구역선택

수계로 찾기

이름으로 찾기

☒ 한강 > ☒ 한강 > ☒ 가평군(가평교)

☐ 낙동강 > ☐ 안성천 > ☒ 가평군(대보교)

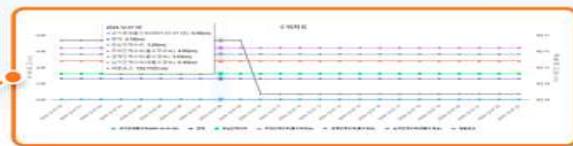
☐ 금강 > ☐ 한강서해 > ☐ 가평군(선촌2교)

☐ 영산강 > ☐ 한강동해 > ☐ 가평군(선상교)

☐ 가평군(선정평대교)

☐ 가평군(오류동교)

조회기간: 시간별 자료 2024-12-07 ~ 2024-12-07



### 측정자료

### 지점정보

### 그래프

총 48건

목록 수 10개씩

공간정보검색 바로가기

엑셀

번호	지점명	관할기관	년월일	측정시간	수위(m)	해발표고(EI.m)
1	가평군(가평교)	환경부	2024-12-07	00	-0.18	51.68
2	가평군(가평교)	환경부	2024-12-07	01	-0.18	51.68
3	가평군(가평교)	환경부	2024-12-07	02	-0.18	51.68
4	가평군(가평교)	환경부	2024-12-07	03	-0.18	51.68

< 수자원, 수질 등 60종 데이터 통합 검색 >

## 붙임 2

## 물모아 누리집 제공 36종 정보 목록('25.4.1 기준)

대상 시스템명	'24년 연계		통합('25~'26)	
	건수	주요내용	건수	주요내용
① 물환경정보 시스템	8	수질측정망, 총량측정망, 자동측정망, 퇴적물측정망, 방사성물질측정망, 녹조(조류)정보, 오염원, 생물측정망	27 (25년)	수질오염총량관리, 보모니터링정보 등
② 국가수자원 관리종합 정보시스템	6	수문기상, 강수량, 수위·유량, 댐·보, 이수, 유역	44 (25년)	수문기상 유출분석, 하천수 사용허가량 등
③ 국가상수도 정보시스템	3	수질검사자료, 상수도시설물현황, 상수도통계	21 (26년)	무료수질검사 신청, 수도계량기 동파위험정보 등
④ 하수도 정보시스템	2	하수도시설물현황, 하수도운영현황	22 (26년)	하수도지식센터, 하수도통계 등
⑤ 물정보포털	2	다목적댐 및 다기능보 수질, 하굿둑 수질	27 (26년)	물과 여행, 물백과사전 등
⑥ 하천정보 관리시스템	2	하천일람, 하천기본계획	13 (26년)	하천지도, 유역종합치수계획 등
⑦ 국가가뭄 정보포털	3	가뭄예·경보, 가뭄현황 및 전망, 가뭄 피해현황	39 (26년)	가뭄취약지도, 비상급수현황 등
⑧ 국가지하수 정보센터	3	지하수측정망, 지하수연보, 지하수통계	21 (26년)	지하수 데이터 분석시스템, 지하수 개발, 지하수 정보지도 등
⑨ 홍수통제소	7	홍수특보발령사항, 댐 방류승인, 보 방류승인, 저수지 방류승인, 홍수피해현황, 갈수예보, 갈수전망	35 (26년)	레이더자료, 주요지점 수위동영상 등
총 계 (278)	36	-	242	-

※ 제공정보 건수는 시스템 별 대국민 누리집(홈페이지) 메뉴 구조 기반임

## 참고

## 제공되는 36종 세부정보

주제	제공정보	주요 항목	제공기관
수질	하천/호소 수질	• 수질측정망(BOD, COD, TOC, T-N, T-P, DO, Chl-a 등), 자동측정망(수온, pH, DO 등), 퇴적물측정망(표층 DO, pH, EC 등)	국립환경과학원
	조류	• 수온, pH, DO, Chl-a, 유해남조류세포수	국립환경과학원
	오염원	• 환경기초시설(하수처리시설, 분뇨처리시설 등), 환경기초시설 외(생활계, 축산계, 토지계, 양식계, 매립계등)	국립환경과학원
수생태	출현생물종 및 건강성평가 등급	• 부착돌말류, 저서성대형 무척추동물, 어류, 서식 및 수변환경, 수변식생	국립환경과학원
하천	하천 일람	• 하천일람정보(하천명, 분류명, 지류명, 하천연장, 하천구간 시·종점명, 홍수위, 홍수량 등), 하천일람자료(요약보고서, 보고서 등)	환경부
	하천기본계획	• 하천기본계획보고서	환경부
	하천시설물 (GIS)	• 하천시설(통문, 통관, 암거, 기성제방 등), 기초지형(횡단측량 기준점, 횡단측선), 하천구역(홍수관리구역, 폐천부지 등)	환경부
상하수도	상수도	• 시설물 현황(취·정수시설, 마을·전용상수도시설, 소규모 급수시설, 배수·가압시설등), 상수도 운영(수돗물·먹는물수질 등), 상수도 통계	한국수자원공사
	하수도	• 시설물 현황(공공하수처리시설, 하수저류시설, 분뇨처리시설, 오수처리시설 등), 하수도 운영(하수처리시설 방류수수질, 물재이용량등), 하수도 통계	한국환경공단
수자원	기상	• 기상관측소 별 기온, 상대습도, 풍속, 풍향, 일사량 등(시단위)	기상청
	강수량	• 지점별 강수량(시·일·월단위), 유역평균강수량(일단위)	한강홍수통제소
	수위·유량	• 지점별 수위(시·일단위), 지점별 유량(시·일단위)	한강홍수통제소
	댐·보	• 댐·다기능보 운영정보(저수위, 저수량, 저수율, 유입량 등)	한강홍수통제소
	이수	• 용수이용량(생활용수, 공업용수, 농업용수 이용량)	한강홍수통제소
	유역	• 유역특성(유역면적, 지형특성, 토지이용 등), 인문사회(인구, 산업 등)	한강홍수통제소
물재해	홍수	• 레이더 기상자료, 댐·보·저수지 방류승인, 홍수예보 발령 사항, 홍수피해 현황	한강홍수통제소
	갈수	• 갈수예보(1개월·3개월 기상, 하천유량), 갈수전망	한강홍수통제소
	가뭄	• 가뭄예·경보, 가뭄현황 및 전망, 가뭄 피해현황	한국수자원공사
	조류	• 조류예측정보(유해남조류 및 수온 예측), 조류 경보 발령 현황	국립환경과학원
지하수	지하수 관측망	• 지하수 수위·수질(국가지하수관리측정망, 국가지하수오염측정망)	한국수자원공사
	지하수 통계	• 지하수 연보	한국수자원공사